

Mieux consommer
pour mieux économiser !



L'EAU :

TOUS CONCERNÉS,

TOUS MOBILISÉS !



COMBIEN CONSOMMONS-NOUS ?

BON À SAVOIR

1 m³
= 1 000 L
d'eau

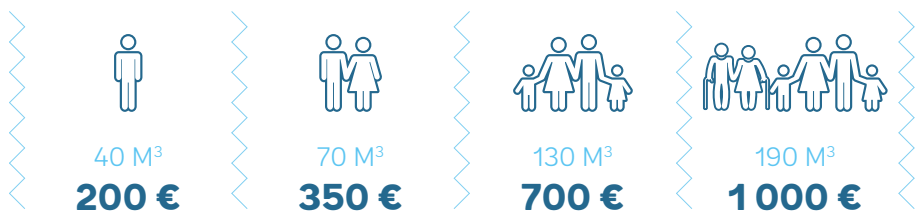


Eau froide :
3,33 € le m³



Eau chaude :
9,50 € le m³

Coût annuel moyen avant les actions de modération (eau froide)



Exemples de consommations



Douche

entre 20 L et 60 L :
environ 0,30 € / douche



Bain

entre 120 L et 150 L :
environ 0,90 € / bain



Lave-linge

entre 39 L et 84 L :
environ 0,40 € / machine



Lave-vaisselle

entre 10 L et 18 L :
environ 0,10 € / lavage



Toilettes

entre 3 L et 12 L :
environ 0,02 € / chasse d'eau



Robinet

entre 4 L et 16 L / heure :
environ 0,78 € / jour

ENSEMBLE, LUTTONS CONTRE LE GASPILLAGE

1 Prenons conscience que l'eau est une ressource précieuse

Pour aujourd'hui comme pour demain, tous les gestes sont importants, les nôtres comme les vôtres. En agissant pour l'environnement, vous faites également des économies.

Type de fuite	Volume gaspillé	Coût de la perte (eau froide)
Goutte à goutte	4 L / heure - 35 m ³ / an	115 € / an
Mince filet d'eau	16 L / heure - 140 m ³ / an	460 € / an
Fuite de chasse d'eau	20 L / heure - 175 m ³ / an	575 € / an
Filet d'eau	50 L / heure - 438 m ³ / an	1 440 € / an

2 Les bons gestes



Coupez l'eau quand vous vous lavez les mains

→ Économie de 0,10 € à 0,30 € par lavage de main



Lavez-vous les dents sans laisser couler l'eau

→ Économie de 0,20 € par brossage de dents



Évitez les demi-charges de lave-linge et lave-vaisselle



COMMENT MOINS CONSOMMER ?

3 Les bons équipements



Avec une chasse d'eau à double bouton,
→ vous gagnez de 2 L à 6 L par chasse en utilisant le petit bouton



En équipant vos robinets de mousseurs,
→ gagnez de 4 L à 6 L par minute !

4 L'eau du robinet à Paris

- Une eau de qualité à consommer par tous
- Au moins 100 fois moins chère qu'une bouteille d'eau de source, soit une économie annuelle de + de 300 € pour une famille de 3 personnes
- 10 kg de déchets en moins pour celui qui boit l'eau du robinet
- Produit alimentaire le plus contrôlé à Paris (1 million de mesures effectuées par an)
- Buvable par tous, y compris les bébés dès 3 mois



Minéraux	mg/L*
Calcium	90
Magnésium	6
Sodium	10
Potassium	2
Bicarbonates	220
Sulfates	30
Chlorures	20
Nitrates	29
Fluor	0,17



*Source : à venir

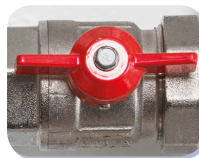
5 Les bons contrôles



Pensez à vérifier que votre chasse d'eau ne coule pas



Faites réparer les tuyaux qui «transparent»



Coupez l'eau en cas d'absence de plusieurs jours



Faites remplacer les joints usés et les flexibles percés

BON À SAVOIR

En cas de dégradation causée par une fuite non traitée, votre responsabilité de locataire est engagée.



ATTENTION !
Si votre compteur tourne seul pendant la nuit, alors vous avez une fuite !



CONTRAT ROBINETTERIE Profitez-en !

Nous vous rappelons que depuis début 2016, un contrat d'entretien sur les robinetteries a été mis en place auprès de l'entreprise **PROXISERVE**.

En cas de fuite, rapprochez-vous de votre gardien afin de convenir d'une intervention dans votre logement.



STOP aux fuites d'eau !
Le RVP et les représentants des associations de locataires ont mis en place un contrat d'entretien des robinetteries sur 5 ans.

En quoi cette garantie ?
Valable pour l'ensemble des immeubles de + de 5 ans et pour près de 2 € / mois, bénéficiez de :

Entretien	Intervention	Dépenses
1 visite annuelle préventive de contrôle et d'entretien des équipements sur 2 ans	1 dépannage à la demande, sur appel de votre gardien ou de nuit	0€

Service Relais Locataires 01 56 61 11 11

Valable pour l'ensemble des immeubles de - de 5 ans et pour près de 2 € / mois, bénéficiez de :

Intervention	Dépenses
1 dépannage à la demande, sur appel de votre gardien ou de nuit	Maximum

Service Relais Locataires 01 56 61 11 11



1
2
3

Prenez le temps de relever votre consommation d'eau **TOUS LES MOIS.**

FAITES PARTICIPER VOS ENFANTS !

Vous les sensibiliserez et leur démontrerez que vos actions ont un impact énergétique indiscutable.

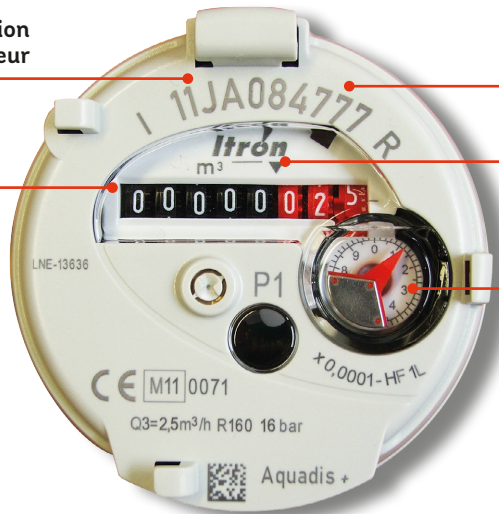
Vous constaterez ensemble et par vous-même que **VOS EFFORTS SERONT RÉCOMPENSÉS.**

À vous de jouer !

- Mon foyer comprend personnes.
- Ma consommation moyenne devrait être de (3 x le nombre de personnes du foyer) m³ par mois. (1 m³ = 1 000 L d'eau)

Année de construction du compteur

Mètres cube (m³)



Numéro de série

Marque de fabrique

Décilitres



NOUS METTONS À VOTRE DISPOSITION CES 2 TABLEAUX À COMPLÉTER CHAQUE MOIS DE L'ANNÉE

Et pour ne pas oublier, rien de plus simple ! Il vous suffit de découper cette page et de la coller sur votre réfrigérateur.



Relevé de consommation d'EAU FROIDE

Date	Index	Litres
...../10/2016		
...../11/2016		
...../12/2016		
...../01/2017		
...../02/2017		
...../03/2017		
...../04/2017		
...../05/2017		
...../06/2017		
...../07/2017		
...../08/2017		
...../09/2017		
...../10/2017		



Relevé de consommation d'EAU CHAUDE

Date	Index	Litres
...../10/2016		
...../11/2016		
...../12/2016		
...../01/2017		
...../02/2017		
...../03/2017		
...../04/2017		
...../05/2017		
...../06/2017		
...../07/2017		
...../08/2017		
...../09/2017		
...../10/2017		





Pour simuler votre consommation,
rendez-vous simplement sur :

www.eaudeparis.fr/calculez-votre-consommation-deau



Informations pratiques

En cas de fuite chez vous



Parlez-en à votre gardien
ou appelez le **SRL** au **01 56 61 11 11**



En cas d'urgence et en dehors des horaires
de travail de votre gardien et du SRL,
appelez **Urgenc'Immo** au **01 57 27 00 27**



Pensez à lire la fiche pratique
sur les dégâts des eaux



Retrouvez cette brochure
à télécharger dans votre espace
extranet sur **rivp.fr**

