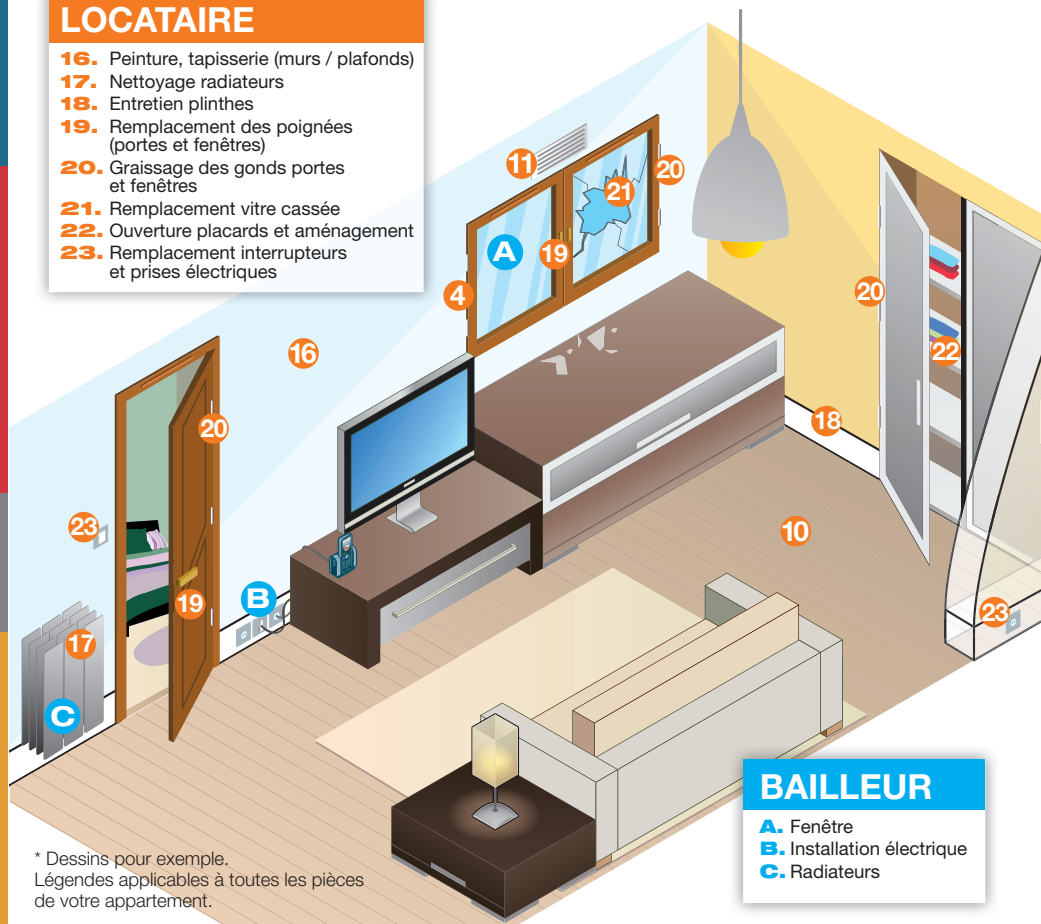


# Séjour, chambres\*

## LOCATAIRE

- 16. Peinture, tapisserie (murs / plafonds)
- 17. Nettoyage radiateurs
- 18. Entretien plinthes
- 19. Remplacement des poignées (portes et fenêtres)
- 20. Graissage des gonds portes et fenêtres
- 21. Remplacement vitre cassée
- 22. Ouverture placards et aménagement
- 23. Remplacement interrupteurs et prises électriques



## BAILLEUR

- A. Fenêtre
- B. Installation électrique
- C. Radiateurs

\* Dessins pour exemple.  
Légendes applicables à toutes les pièces  
de votre appartement.

## ENTRETIEN COURANT DU LOGEMENT

Il appartient au locataire d'effectuer l'entretien courant de son logement, selon vétusté.  
Le bailleur se charge, lui, de réaliser les grosses réparations.

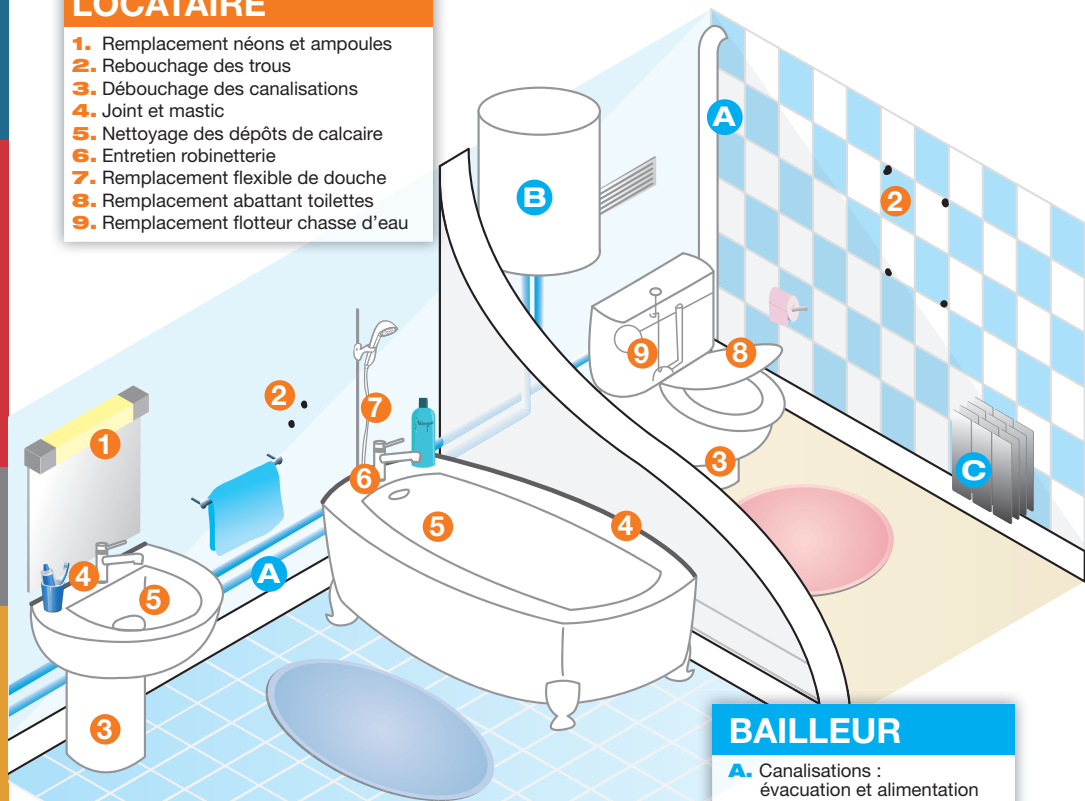
# Bailleur, locataire

# Qui fait QUOI ?

# Salle de bain, toilettes\*

## LOCATAIRE

1. Remplacement néons et ampoules
2. Rebouchage des trous
3. Débouchage des canalisations
4. Joint et mastic
5. Nettoyage des dépôts de calcaire
6. Entretien robinetterie
7. Remplacement flexible de douche
8. Remplacement abattant toilettes
9. Remplacement flotteur chasse d'eau



## BAILLEUR

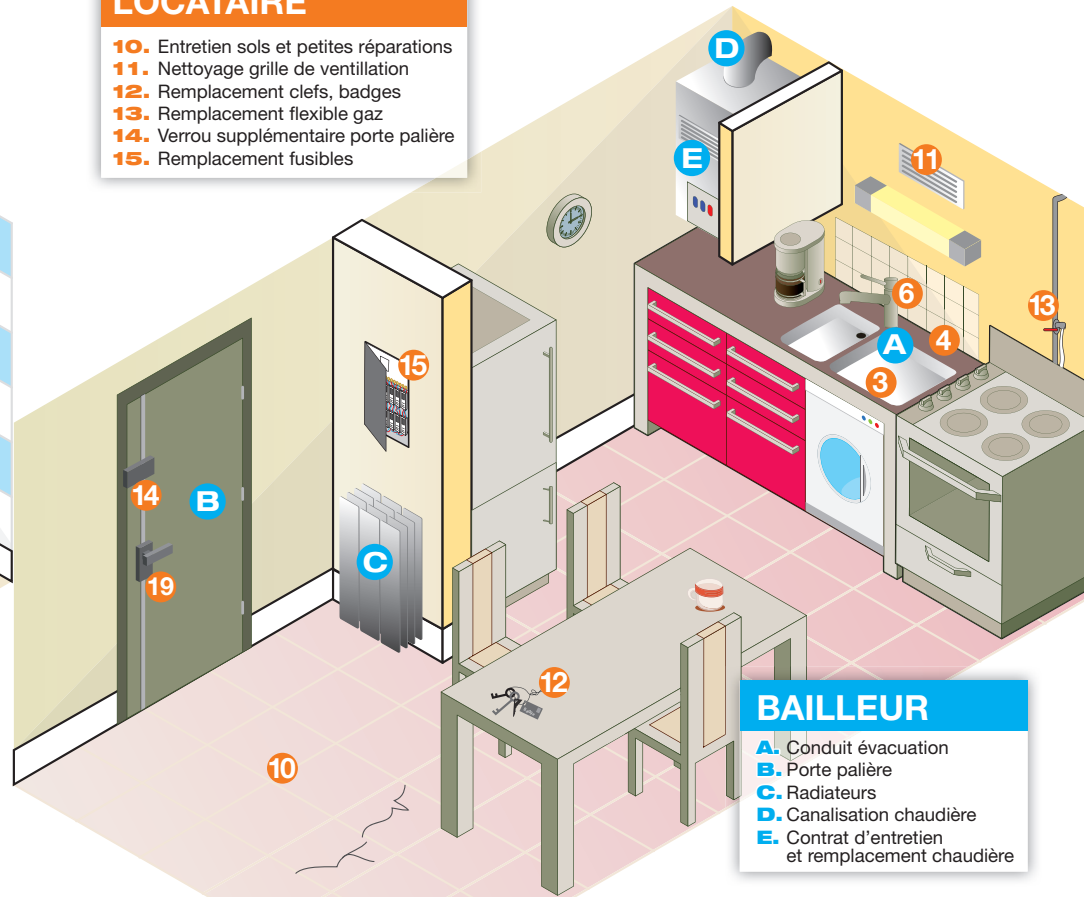
- A. Canalisations : évacuation et alimentation
- B. Remplacement du ballon d'eau chaude
- C. Radiateurs

\* Dessins pour exemple.  
Légendes applicables à toutes les pièces de votre appartement.

# Entrée, cuisine\*

## LOCATAIRE

10. Entretien sols et petites réparations
11. Nettoyage grille de ventilation
12. Remplacement clefs, badges
13. Remplacement flexible gaz
14. Verrou supplémentaire porte palière
15. Remplacement fusibles



## BAILLEUR

- A. Conduit évacuation
- B. Porte palière
- C. Radiateurs
- D. Canalisations chaudière
- E. Contrat d'entretien et remplacement chaudière